



TM

АППАРАТ КСК-"БАРС"



TM

КОМПЛЕКС СПЕКТРАЛЬНОЙ КОРРЕКЦИИ



Это принципиально новая технология волновой терапии, опережающая аналогичные разработки за рубежом, базирующаяся на передовых открытиях в сфере физики квантовых состояний, позволяющая осуществлять высокоточную диагностику и лечение живых организмов через коррекцию спектров на уровне клеток путем выработки компенсаторного сигнала.

Изобретение относится к медицине и медицинской технике. Предлагаемый способ используется для неинвазивного дистанционного выявления функциональных и органических изменений в предпатологических и патологических процессах, их причин, с конкретным определением локализации на доклинических и клинических стадиях, а также для контроля динамики лечения.



СВИДЕТЕЛЬСТВО О ГОСУДАРСТВЕННОЙ РЕГИСТРАЦИИ № 5545/2006 от 11.10.2006 г.

ПРОГРАММНО-АППАРАТНЫЙ КОМПЛЕКС КСК-БАРС ПОЗВОЛЯЕТ

- выявлять заболевания до их клинического проявления, в т. ч. опухолевые и другие патологические процессы;
- выявлять возбудителей заболевания и точную область их локализации;
- выявлять вирусные и бактериологические заболевания, а также аллергены;
- выявлять и нейтрализовать чужеродные объекты в организме, в т.ч. яды, токсины, психотропные вещества, инфекции;
- снимать напряжение и отлично купировать болевые синдромы, особенно головные боли любой степени давности;
- эффективно сокращать количество назначаемых препаратов с перспективой их полной отмены;
- быстро и успешно производить подбор необходимых лечебных препаратов или целевых биокорректоров, пищевых добавок, трав, различных видов диет и методик лечения в строгом соответствии с индивидуальными особенностями организма каждого пациента;
- определять чувствительность человеческой микрофлоры к медикаментозным средствам, проверять эффективность выбранного препарата (биокорректора), рекомендовать конкретному пациенту оптимальные дозировки и методику применения препаратов;
- эффективно оценивать влияние различных видов диет, медикаментов, бытовой химии, стройматериалов и средств агрохимии;

СФЕРЫ ИСПОЛЬЗОВАНИЯ ПРОГРАММНО- АППАРАТНОГО КОМПЛЕКСА КСК-БАРС

- медицина;
- санитария и эпидемиология;
- ветеринария и сельское хозяйство;
- фармакологическая, пищевая, парфюмерная, химическая, атомная, металлургическая и другие отрасли промышленности;
- обеспечение безопасности объектов;
- геология и геодезия;
- выявление возможно заболевших лиц, прибывших из опасных зон/стран, в которых наблюдается эпидемия того или иного экзотического заболевания (порты);
- выявление несоответствия предметов и товаров, указанных в декларации (таможня);
- научно-исследовательские работы с различными веществами и материалами;
- криминалистические экспертизы в системе органов МВД;
- системы контроля и учета в сфере экологии и природоохранной деятельности (контакты с опасными отходами и вредными веществами при их транспортировке и захоронении);
- контроль здоровья различных слоев населения
- медицина катастроф (экстремальная медицина); аэрокосмическая медицина (наблюдение за состоянием здоровья (диагностика) летного состава, диспетчерские и операторские пункты управления воздушным





КСК-БАРС является одним из самых эффективных методов последнего поколения диагностики и лечения различных болезней живого организма. Это, своего рода, мини-лаборатория, отслеживающая состояние жизнедеятельных процессов в конкретном отрезке времени.

Контактный датчик

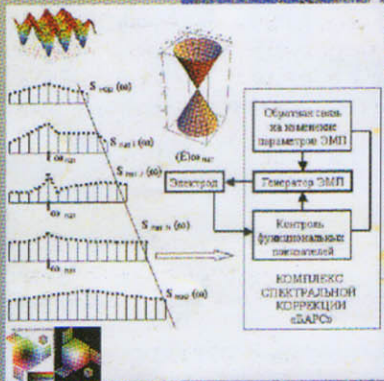


- Мандибулярный канал (язычковый канал)
- Височные железы (слуховые)
- Височные узлы
- Височные каналы
- Височные каналы в толстой коже (слуховые)
- Мозговой шлем

Объект исследования



Блок коммутации

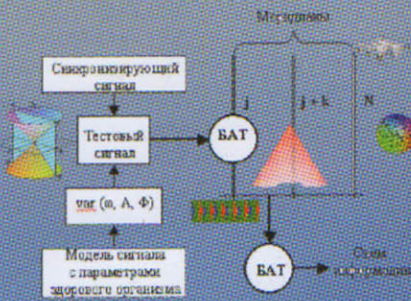
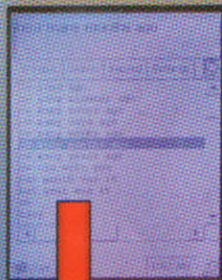


Мышка



Принтер

СИСТЕМА АНАЛИЗА И СОРТИРОВКИ ПОТОКА ДАННЫХ



БАЗА ДАННЫХ ПАЦИЕНТОВ

БАЗА ДАННЫХ ЗАБОЛЕВАНИЙ

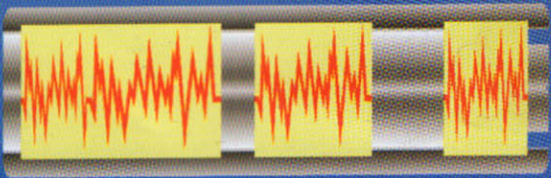
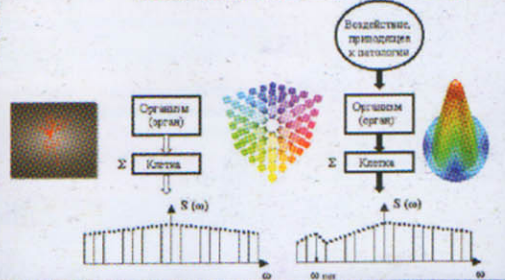
БАЗА ДАННЫХ СИМПТОМОВ

БАЗА ДАННЫХ ВСПОМОГАТЕЛЬНЫХ СВЕДЕНИЙ

БАЗА ДАННЫХ ВИЗУАЛЬНЫХ И ГРАФИЧЕСКИХ ОБЪЕКТОВ



Интернет



ХАРАКТЕРИСТИКА И ПРЕИМУЩЕСТВА ПРОГРАММНО-АППАРАТНОГО КОМПЛЕКСА КСК-БАРС ПЕРЕД ДРУГИМИ СИСТЕМАМИ

- **безвредность** (безопасность) метода для пациента и лечащего врача;
- полное **отсутствие противопоказаний** и побочных эффектов, а также обострений заболеваний на начальной стадии/этапе лечения;
- **бесконтактность** - датчик электрода воспринимает сигнал как при непосредственном контакте с телом пациента, так и на расстоянии 25 см от объекта;
- **скорость**-время обследования/диагностика занимает 3 секунды
- **амбулаторность** метода лечения;
- **безмедикаментозность** лечения. Прибор содержит весь спектр медицинских препаратов, имеющихся в мире на сегодняшний день. Благодаря принципу обратной связи, пациент может получить необходимые лекарства или травы путем воздействия на него электрических сигналов;
- высокая **результативность** лечения. Прибор содержит в себе принципы народной и традиционной медицины, но превышает их результаты лечения;
- **прогнозирование** изменений внутренних органов при хирургических и других травмах;
- надежный и постоянный **контроль** динамической обратной связи в режиме истинного времени;
- снятие и автоматический **анализ** характеристик тестируемых объектов;
- **диагностика** сложных заболеваний, таких как опухолевые;
- компенсаторная **коррекция** работы **организма** - процесс устранения хаоса в организме и восстановление энергетики пораженных клеток, т.е. организм начинает работать по строго заданной программе
- **формирование** спектрального «портрета» любого исследуемого объекта, будь то «простое» неорганическое вещество или живой организм;
- **уничтожение**, как причины, так и следствия **заболевания**;
- **инертность** - прибор фиксирует естественные излучения организма пациента (аналогично приборам для снятия ЭКГ). Также пациенту не нужно прилагать каких-либо усилий для проведения диагностики и лечения;
- **устанавливает предрасположенность** организма к различным видам онкологических заболеваний и вероятным вирусным атакам на организм;
- постоянное **усовершенствование** прибора;
- **минимизация затрат** энергии, комплектующих и сроков окупаемости прибора, а также высокий коэффициент отдачи;
- простота в эксплуатации и высокая эффективность, максимальная индивидуализация;
- абсолютная **экономия** денежных средств на лабораторные исследования и закупку лекарственных препаратов;
- **компактность** - небольшие размеры и вес прибора позволяют легко транспортировать его и использовать в любой точке земного шара (в любых труднодоступных местах) и при любых климатических погодных условиях;

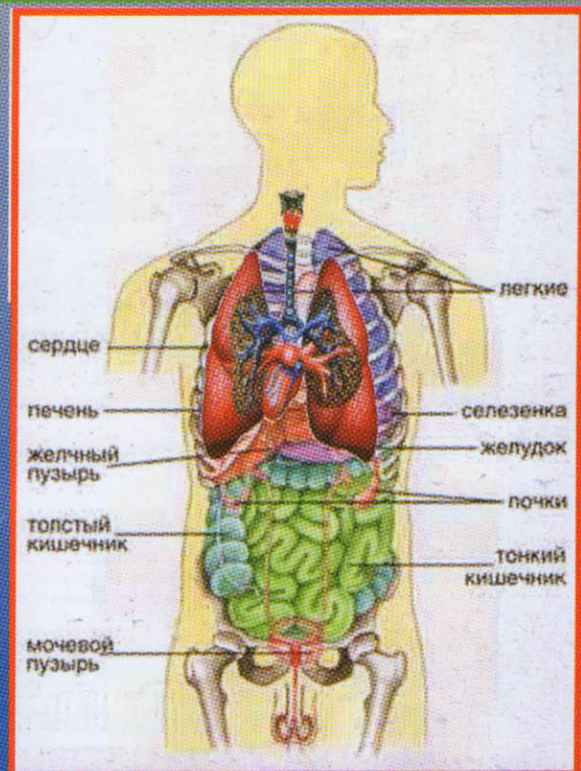
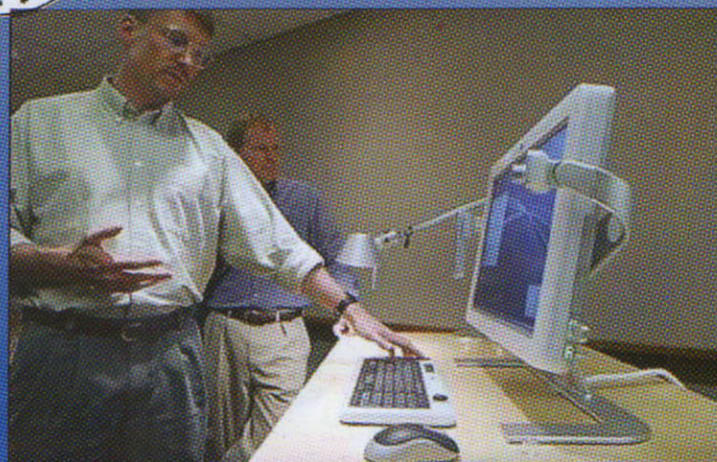


Комплекс спектральной коррекции АППАРАТ КСК-БАРС, который состоит из реверсивного датчика приема сигналов, аудиопроцессора, функциональных блоков вейвлет-преобразования сигнала, сравнения и анализа вейвлет-преобразованного сигнала с эталонной базой данных, синхронных масштабов, визуализации, коррекции и терапии организма, результирующего сигнала, обратной связи и эталонной базы данных, **отличающийся** тем, что функциональные блоки выполнены в виде комплексной компьютерной программы, размещенной на жестком диске компьютера.

Комплекс спектральной коррекции КСК-БАРС по п. 1, **отличающийся** тем, что комплексная компьютерная программа включает программный блок синхронных масштабов.

Комплекс спектральной коррекции КСК-БАРС по п. 1, **отличающийся** тем, что преобразование спектральных сигналов, поступающих с реверсивного датчика, из аналоговой формы в цифровую и генерирование результирующего сигнала в аналоговой форме, поступающего на реверсивный датчик, производится аудиопроцессором.

ПРИНЦИП КОРРЕКЦИИ СПЕКТРОВ



Изобретение относится к медицине и медицинской технике. Предлагаемый способ может быть использован для неинвазивного дистанционного выявления функциональных и органических изменений в предпатологических и патологических процессах и их причин с конкретным определением локализации на доклинических и клинических стадиях, а также для контроля динамики лечения.

Комплекс спектральной коррекции АППАРАТ КСК-БАРС, состоит из реверсивного датчика приема сигналов, аудиопроцессора, функциональных блоков вейвлет-преобразования сигнала, сравнения и анализа вейвлет-преобразованного сигнала с эталонной базой данных, синхронных масштабов, визуализации, коррекции и терапии организма, результирующего сигнала, обратной связи и эталонной базы данных.

С целью увеличения эффективности диагностики состояния организма и осуществления целенаправленной его корректировки терапии функциональные блоки выполнены в виде комплексной компьютерной программы, размещенной на жестком диске компьютера, которая включает программный блок синхронных масштабов. А преобразование спектральных сигналов, поступающих с реверсивного датчика, из аналоговой формы в цифровую, и генерирование результирующего сигнала в аналоговой форме, поступающего на реверсивный датчик, производится аудиопроцессором.

